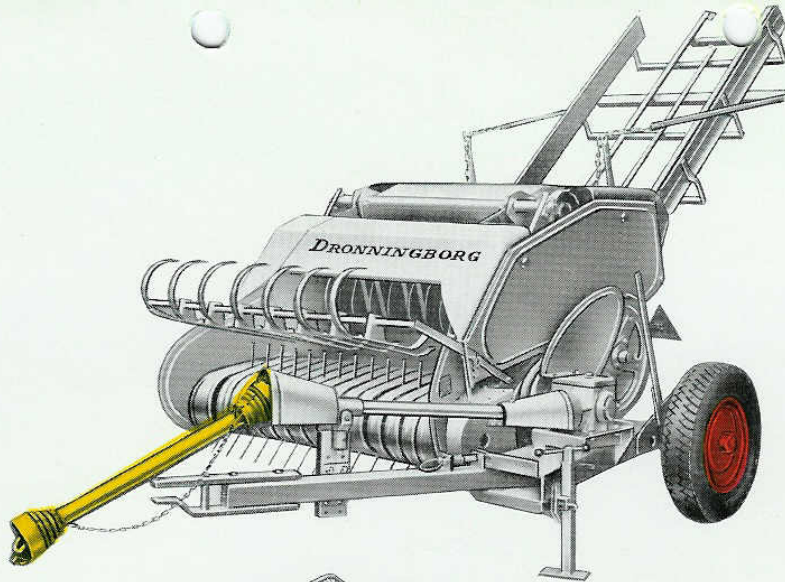


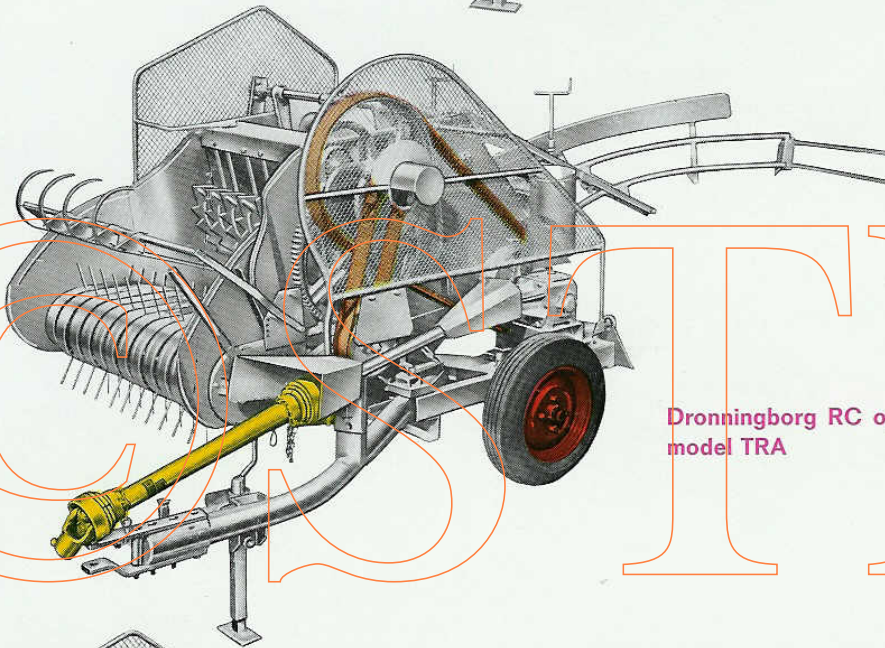
DRONNINGBORG RC OPSAMLEPRESSERE

PHOTOGRAPHI: DEALER FRYNKE

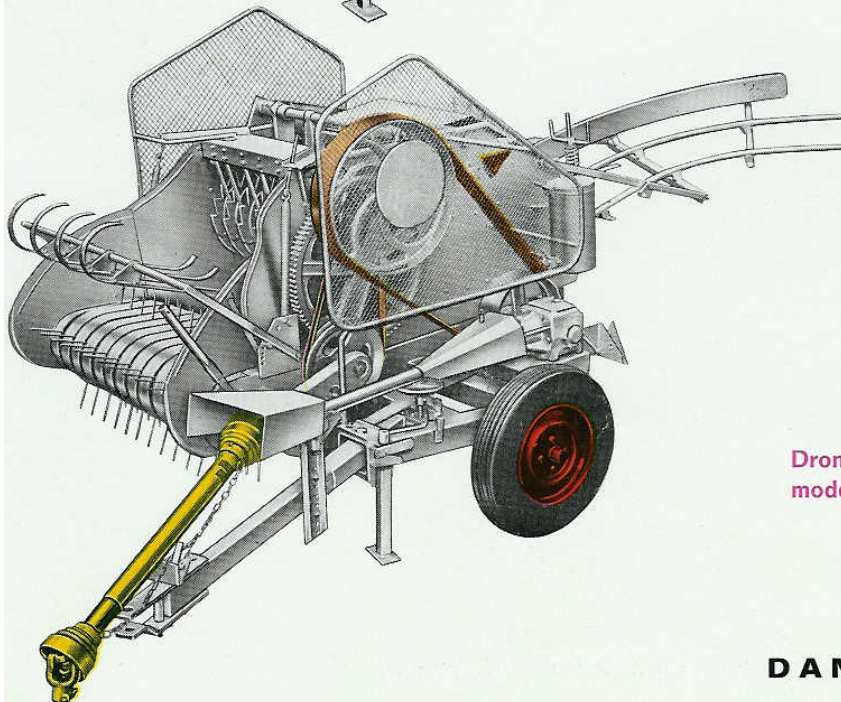




Dronningborg RC opsamlepresse
model GRA



Dronningborg RC opsamlepresse
model TRA



Dronningborg RC universalpresse
model NRS (på 2 hjul)

DANMARKS STØRSTE

Derfor er DRONNINGBORG RC opsamlepresseerne så effektive.

DRONNINGBORG RC opsamlepresseerne er lette at til- og frakoble traktoren. Presseerne har svingbar trækbom, så indstilling fra transport- til arbejdsstilling foregår hurtigt og let.

Den 1,30 m brede specielle **ovale** opsamleanordning (fig. 1) samler materialet mere rent op og har en større kapacitet **uden at beskadige blade og stængler**. Den kan frit hæves og sænkes fra traktoren under kørslen, og arbejdhøjden kan forudindstilles.

At RC presseerne kan opnå så høj kapacitet og så højt pressetryk skyldes bl. a. det kraftige stempel, der er fremstillet helt i stål (fig. 3) samt det store og kraftige svinghjul (fig. 6), der giver en usædvanlig inerti.

Blandt de ting, som kendetegner DRONNINGBORG RC opsamlepresseerne er effektiv binding (fig. 5) af hver enkelt balle selv ved høje ydelser.

DRONNINGBORG RC opsamlepresseerne betyder langt bedre baller hø og halm.

Den **smalle kanalbredde gav langt det bedste resultat**, og derfor valgte vi DRONNINGBORG RC opsamlepresse med 75 cm kanalbredde.

75 cm ballen bliver **væsentlig fastere og mere kompakt** og langt lettere at have med at gøre, og samtidig betyder den 75 cm pressekanal, at hele pressen bliver **langt mere robust**.

DRONNINGBORG RC opsamlepresseerne presser foderafgrøder og halm efter helt nye principper, som indebærer **stor arbejdsbesparelse og højere foderværdi, fordi de ikke skærer og splitter materialet**, men bevarer blade og stængler hele og samtidig giver hurtigere tørring af den enkelte balle, enten ved opsætning på marken eller ved kunstig tørring. Ballernes form og udførelse er helt speciel (se brochurens bagside), idet de selv i ret **fugtige afgrøder tørrer op på marken**, når ballerne stilles med knuderne på bindegarnet nedad på den indvendige side.

Den ene side af ballen er formet som et »**naturligt tag**«, der får regnvandet til at løbe af. Ballernes særlige form giver en lille berøringsflade med jorden og rigelig højde, så luften har fri adgang til ballerne. Selv lucerne, kløver og græs, der er skårlagt og presses efter få dages forløb, tørrer hurtigt op i ballerne, således at indholdet af **protein og karotin bevares**. Officielle forsøg godtgør, at foderværdien er højere og at det **alene af den grund** betaler sig at anskaffe disse pressere.

DRONNINGBORG RC OPSAMLEPRESSEN, model GRA

Den smukt udformede og robust konstruerede opsamlepresse har en stor kapacitet med de samme enestående egenskaber som de øvrige, kendte DRONNINGBORG RC opsamlepresse. GRA pressen har ligeledes 75 cm pressekanal og fremstiller de berømte RC baller. Også med denne presstype er det muligt at læsse ballerne direkte i vogn.

DRONNINGBORG RC OPSAMLEPRESSEN, model TRA

Denne presse er blandt danske landmænd blevet den mest populære **lav- og middeltrykspresse** (presningsgrad fra 35-120 kg pr. m³). Fordi den er særdeles kraftig bygget og mere robust og driftssikker end de normale lavtrykspresse, og fordi den har en stor kapacitet ved presning af tørre og halvtørre foderafgrøder og halm, og ikke mindst fordi TRA fremstiller den specielle **RC balle**.

DRONNINGBORG RC UNIVERSALPRESSE, model NRS på 2 hjul og model NRA på 3 hjul

Den enestående mulighed, hvorved man med denne maskine kan presse både **lav-, middel- og hårdtryk**, har bl. a. gjort DRONNINGBORG RC Universalpressen til den mest bemærkelsesværdige maskine for hø- og halmhøsten, men også fordi disse pressere fremstiller den specielle **RC balle**. Det er endog muligt at presse **helt grønt materiale** direkte til ensilage. Universalpresserne er **endnu mere** robust og kraftigt bygget samt har en **længere** pressekanal end model TRA, hvorved de kan opnå en presningsgrad fra 40 til 180 kg pr. kubikmeter.

DRONNINGBORG RC Universalpressen leveres i 2 udførelser: Model NBS på 2 hjul og model NRA på 3 hjul. Det tredje hjul bevirker, at pressen får en meget rolig gang under arbejdet og er særlig anvendelig under vanskelige terrænforhold.

Afprøvet på Statens Redskabsprøver, Bygholm.

Fig. 1

Oval opsamleanordning med 2 kædetrukne aksler danner **større berøringsflade** til materialestrengen og samler derfor mere rent op og har større kapacitet end de normale opsamletromler. Fjederne trækkes ind på en særlig måde, så **ødelæggelse og afrivning af blade forhindres**.

Opsamleanordningen hæves og sænkes fra traktoren gennem en vægtstangsløsning til den forudindstillede stubhøjde. Trækket er forsynet med friløb, der hindrer, at opsamlere kan køre baglæns.

Fig. 2

Den særdeles robuste nedpakker, der har uskiftelige gribere, er opbygget på pressens hovedaksel.

Fig. 3

Stemplet, der består af elektrisk svejse, ribbede og faldede stålpladeelementer, danner sammen med den stærke aksel en meget solid enhed.

Fig. 4

Tandhjulsdiameteren og fortandingsmodulen muliggør en god fordeling af kraften og sikrer lydsvag og upåklagelig funktion.

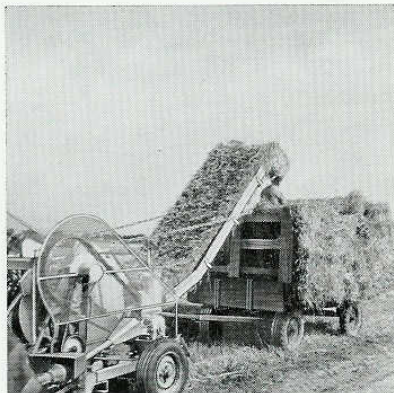
Fræsede drev og tandhjul på DRONNINGBORG RC universalpresse sikrer lydløs og pålidelig funktion selv ved hårdtpresning.

Fig. 5

McCormick bindeapparaterne er forsynet med sikkerhedsstifter, som i tilfælde af overbelastning overskæres og hindrer brud på arbejdende dele. En speciel låseanordning sørger for, at nålene går tilbage, hvis stemplet efter eventuelt stop drejes tilbage. - Nålene er robuste **håndsmedede stål nåle**.

Fig. 6

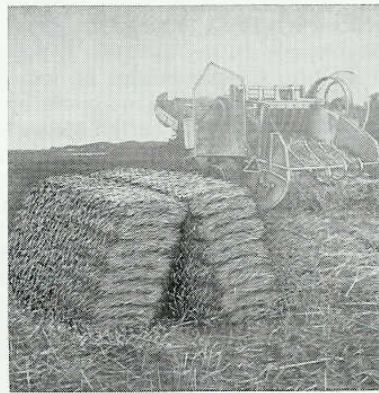
Svinghjulets store diameter og vægt giver en usædvanlig inerti og derved stor gennemtrækskraft i svære afgrøder. Oliebadsgearkassen er monteret på en kvadratisk understøtning, der giver let adgang til stramning af remmen.



Det er muligt med alle pressetyperne uden ekstra udstyr at læsse ballerne direkte i vogn. DRONNINGBORG RC UNIVERSAL-PRESSEN kan endog læsse grønt materiale til ensilage direkte.

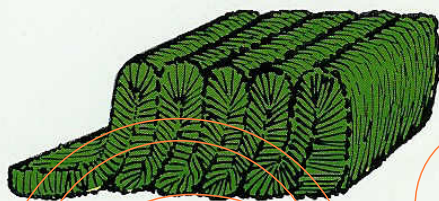


DRONNINGBORG RC OPSAMLEPRESSEN model GRA, en robust og smukt formgivet opsamlepresse med stor kapacitet.

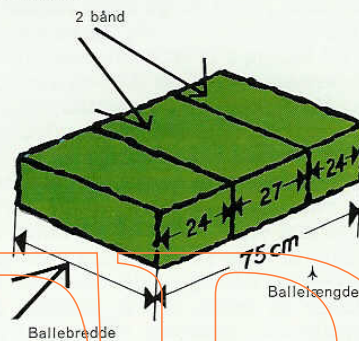
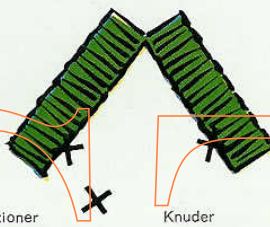


To baller fra en DRONNINGBORG RC opsamlepresse opstillet til tørring på marken med presselagene vandret. Ballens yderside danner et »naturligt tag«, der får regnvandet til at løbe af.

DEN BEMÆRKELESVÆRDIGE RC-BALLE



»Zig-Zag lagene« i en balle letter opdelingen i passende foderportioner



To til tre skår giver normalt en god streng for opsamling, men man skal ikke gøre opsamléstrengen for stor, idet man i en passende streng kan opnå at få flest mulige »zigzaglag« i hver balle; derved opnås en bedre gennemluftning af den enkelte balle. Efter at ballerene er presset, stiller de parvis op mod hinanden, således at ballerene danner et omvendt V, men med den tagdannede side udad og knuderne indefter. (Se tegningen).

Den meget specielle balleopbygning ses tydeligt af ovenstående tegning. Den lagdelte zigzaglignende pressemåde giver en kraftig og mere fast balle, men samtidigt en luftigere balleform, således at hver opstillet balle tørrer meget hurtigere. Ballerne bliver bundet med to bånd. Ballelængden kan varieres fra ca. 40 cm til ca. 80 cm.

SPECIFIKATION:

SPECIFIKATIONER	Dronningborg RC Opsamlepresse GRA (2 hjul)	Dronningborg RC Opsamlepresse TRA (2 hjul)	Dronningborg RC Universalpresse NRS (2 hjul)	Dronningborg RC Universalpresse NRA (3 hjul)
Længde	3,05 m	3,10 m	3,10 m	3,30 m
Bredde	1,95 m	2,00 m	2,20 m	2,20 m
Højde	1,35 m	1,70 m	1,70 m	1,70 m
Vægt med slidske	ca. 875 kg	1030 kg	1250 kg	1436 kg
Opsamlebredde	1,30 m	1,30 m	1,30 m	1,30 m
Kanalbredde	0,75 m	0,75 m	0,75 m	0,75 m
Svinghjuls diameter	500 mm	600 mm	600 mm	600 mm
Stempelslag pr. minut	80	70	70	70
Bindeapparater	2	2	2	2
Gummistørrelse	6,5 x 15	185 x 400	185 x 400	185 x 400
Gummistørrelse for 3. hjul				6,50-15
Nødvendig traktor	20-25 hk	20-25 hk	25-30 hk	25-30 hk
Timeydelse i hø	7-9 tons	8-10 tons	8-11 tons	8-11 tons
Timeydelse i halm	4-5 tons	4-5 tons	5-9 tons	5-9 tons
Halmballe vægt	6-13 kg	6-13 kg	6-15 kg	6-15 kg
Halmballebredde + højde	0,75 x 0,30 m	0,75 x 0,30 m	0,75-0,30 m	0,75-0,30 m
Halmballelængde	0,40 til 0,80 m	0,40 til 0,80 m	0,40 til 0,80 m	0,40 til 0,80 m



DRONNINGBORG MASKINFABRIK A/S

Hovedkontor: Randers telf. (0 64) 2 58 55
 Afdelinger: Sorø telf (03) 63 05 37
 Hjørring telf. (0 89 1) 65 og 1565

Repræsentanter: Herning telf. (07) 12 20 51
 Aalborg telf. (0 81) 2 02 65
 Odense telf. Bredbjerg (09-96 45 11) 372
 Randers telf. (0 64) 2 84 70
 Randers telf (0 64) - 2 56 99 Helstrup 96

DANMARKS STØRSTE LANDBRUGSMASKINFABRIK
 Konstruktionsændringer forbeholdes