



dronningborg

© S T I I
D - 1650



DANSK KVALITET TIL LANDBRUGET



DRONNINGBORG, UDVIKLET TIL ALLE DANSKE HØSTFORHOLD

Dronningborg Maskinfabrik er grundlagt i 1894. Fra en produktion over rensemaskiner og tærskéværker er virksomheden i dag nået frem til et produktprogram, der i det væsentlige består af mejetærskere. Mere end 80 års erfaring og en omfattende afprøvning under alle forhold og i alle afgrøder er baggrunden for et mejetærskerprogram, der imødekommer Deres behov for en hurtig og økonomisk høst.

Omkring 800 medarbejdere fremstiller i det 55000 m² store og moderne produktionsareal 6 forskellige mejetærskertyper, der for Dem repræsenterer den valgmulighed, der sikrer den mest lønsomme investering. Avancerede værktøjsmaskiner og en omfattende kontrol er baggrunden for kvalitet og ydedygtighed i alle afgrøder. En helt naturlig del af en Dronningborg mejetærsker er den effektive service, 74 Dronningborgforhandlere sikrer Dem.

Til Deres rådighed står Dronningborgforhandlerens serviceorganisation, der består af over 500 veluddannede værksteds- og reservedelmedarbejdere, der med jævne mellemrum kommer på skolebænken på fabriken i Randers.

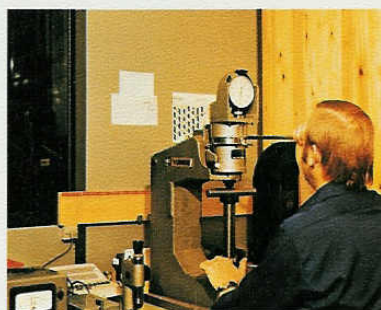
Det giver Dem sikkerhed for en effektiv høst.



FREMSYNET KONSTRUKTION



AVANCERET PRODUKTION

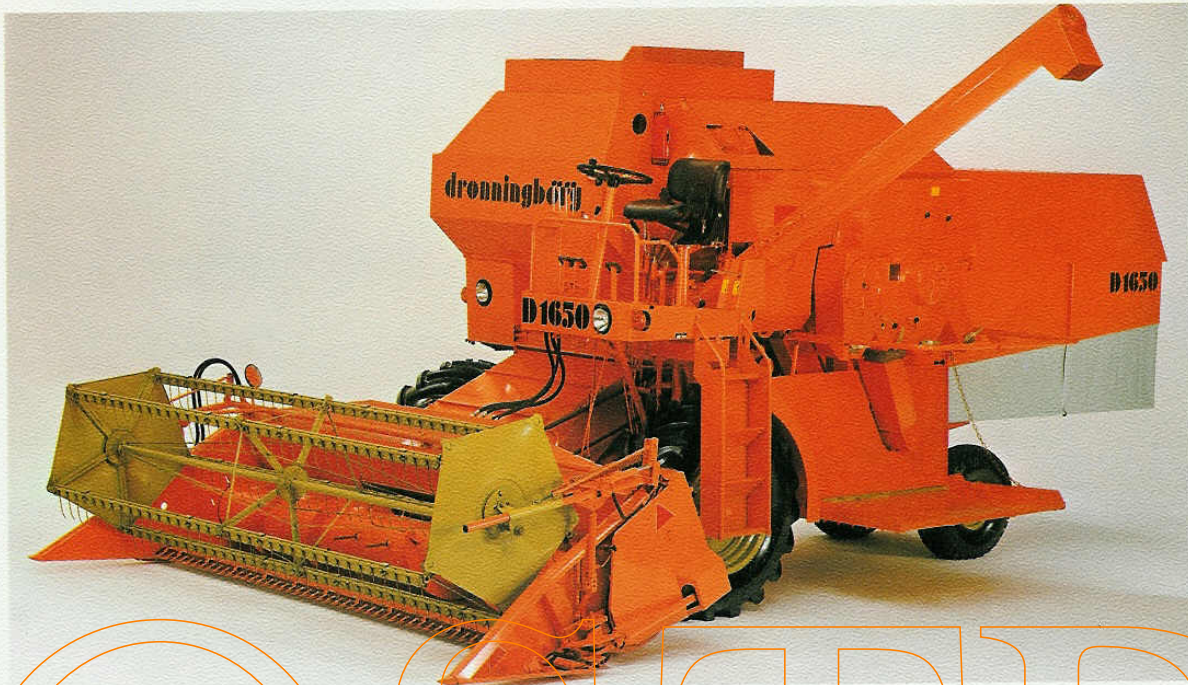


EFFEKTIV KONTROL

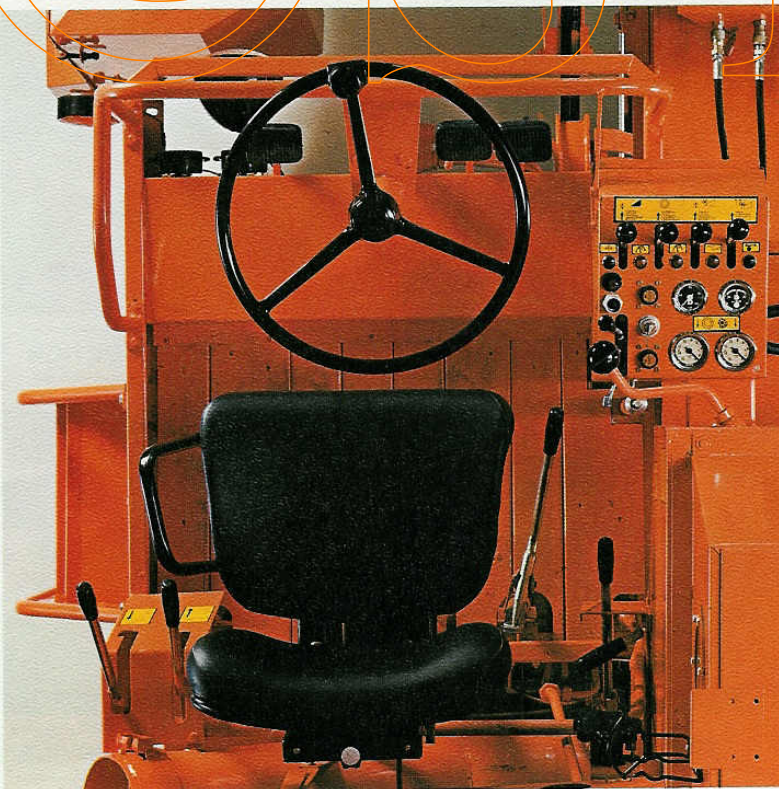


LANDSDÆKKENDE SERVICE

FØRERVERENLIG



ARBEJDSMILJØ OG KOMFORT I SÆRKLASSE



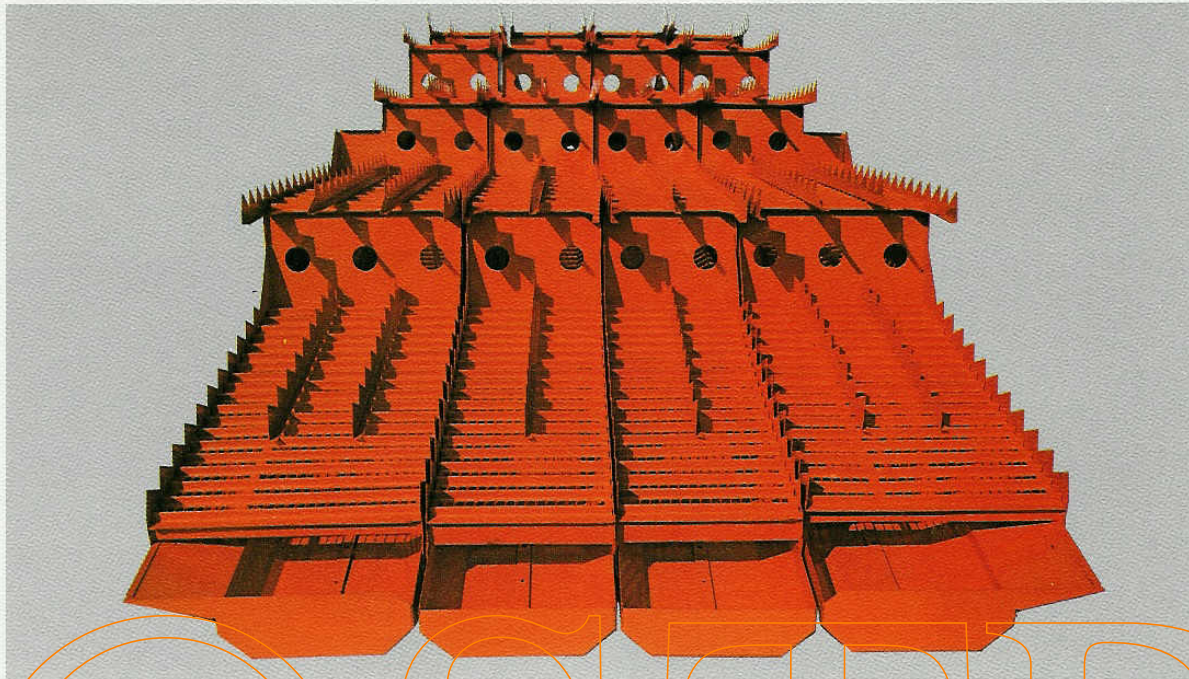
Videnskabelige undersøgelser viser, at en mejetærskers effektivitet og vedligeholdelsesomkostninger påvirkes stærkt af førerens arbejdsmiljø.

I erkendelse af førermiljøets store betydning har Dronningborg lagt afgørende vægt på førerpladsens udformning. Betjeningsgrebene er placeret inden for hurtig rækkevidde, og de forskellige funktioner betjenes i vid udstrækning hydraulisk.

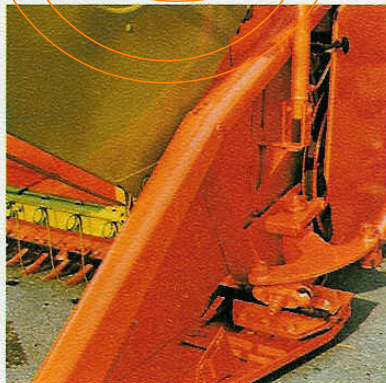
Medvirkende til den gode førerkomfort er et anatomisk korrekt udformet sæde med affjedring og mange indstillingsmuligheder, der tillige med den hydrostatiske styring giver den gode førerkomfort, hvori naturligt indgår, at føreren har fuldt overblik over skærebordet og de forskellige betjeningshåndtag og instrumenter.

For yderligere at forbedre førermiljøet kan Deres nye Dronningborg som ekstraudstyr forsynes med en moderne førerkabine med tonede ruder. De tonede ruder, der tilbageholder 40% af solens varmestråler, uden at udsynet nedsættes, vil sammen med et effektivt ventilationsanlæg sikre føreren en støvfri og behagelig atmosfære i kabinen.

EKSPANSIONSRYSSTERE



TOPPRÆSTATION, LAVT SPILD OG REN FÆRDIGVARE I ALLE AFGRØDER



Skærebordets effektivitet har afgørende betydning for et godt høstresultat. Det hydraulisk affjedrede skærebord er udstyret med en avanceret stubhøjdeforvælger, der altid sikrer, at den valgte stubhøjde opretholdes. Det betyder sparet tid ved vendinger.

Vinden på Dronningborg mejetærskeren kan reguleres hydraulisk op og ned samt frem og tilbage under høstarbejdet. Vindens hastighed reguleres ligeledes trinløst hydraulisk fra førersædet. En fuldhydraulisk vindefunktion sikrer Dem hurtige indstillinger. Dette sikrer jævn indføring og derfor lavt tærsk- og skærebords-spild.

De nye DRONNINGBORG ekspansionsryster (pat.) og den store soldkasse i fuld maskinbredde sikrer Dem altid stor høstkapacitet og lavt spild under alle høstforhold.

De effektive ekspansionsryster er en ny konstruktion fra Dronningborg. På det rigtige sted efter tærskencylinderen bliver halmrysteren bredere, og derved spredes halmen, så kærnerne let frigøres fra det tyndere halmlag. Det tynde halmlag glider også lettere bagud, fordi halmens gnidning mod maskinsiderne formindskes betydeligt.

Rysterens stejle hældning og de stejle trin medvirker til en effektiv behandling af afgrøden.

Rysterens overflade er udformet, så den sikrer let gennemgang af kærner og hindrer halm og avner i at belaste soldkassen.

I særligt halmrige afgrøder kan det store rysterareal yderligere forlænges ved hjælp af indbyggede udtrækskuffer.

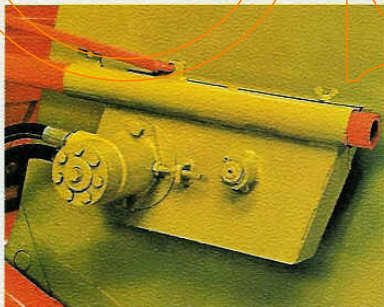


For at opnå den rene færdigvare er mejetærskeren udrustet med det kendte Dronningborg efterrenseri med kørner. Det sikrer Dem en enestående ren færdigvare; og det er da også en kendsgerning, at mange Dronningborg-ejere får højere afregningspriser for deres korn og frø end andre. En salgsklar, ren færdigvare i tank eller sæk betyder også sparede udgifter til en eventuel efterrensning og tørring, og samtidig forhindres driftsstop i siloanlæggenes transportsystemer.

AVANCERET TEKNIK



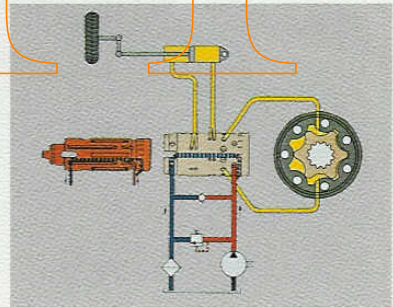
DRIFTSSIKKER FUNKTION OG ET FØRSTEKLASSES ARBEJDE



ENKEL



ROBUST



AVANCERET



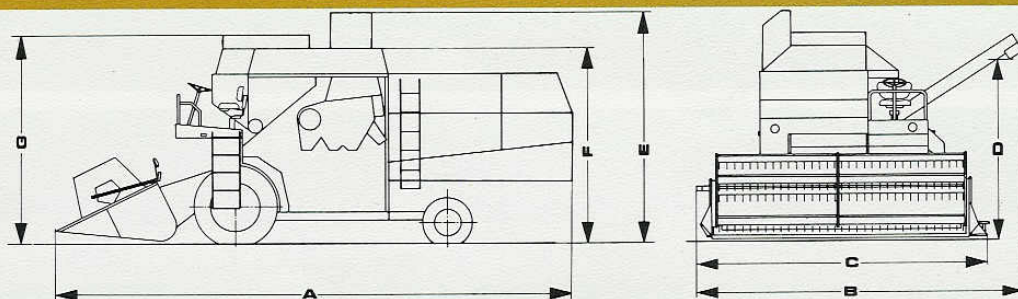
MODERNE

Dronningborg er først og fremmest god økonomi for Dem. Hertil bidrager en enkel og robust konstruktion, der sikrer lave vedligeholdelsesomkostninger. Udstrakt anvendelse af moderne let betjnelig hydraulik og elektroniske overvågningssystemer medvirker til enkel betjening og stor kapacitet. Lave vedligeholdelsesomkostninger, enkel betjening, stor kapacitet og effektiv service er ensbetydende med Dronningborg, – klog økonomi.

ØKONOMISK



EFFEKTIV



SPECIFIKATIONER FOR D-1650

Mål og vægt	12'	10'
Længde total med stråskiller (A)	790 cm	790 cm
Bredde under arbejde (B)	576 cm	545 cm
Bredde under transport (C)	420 cm	360 cm
Bredde uden skærebord med stige	298 cm	298 cm
Frihøjde under tømmeleg (D)	314 cm	314 cm
Højde under arbejde (E)	355 cm	355 cm
Højde under transport (F)	300 cm	300 cm
Højde med kornbænk (G)	320 cm	320 cm
Sporvidde, drivhjul	220 cm	220 cm
Sporvidde, styrehjul	105 cm	105 cm
Akselafstand	307 cm	307 cm
Vægt ca.	5150 kg	5250 kg

Skærebord	12'	10'
Samlebredde	397 cm	336 cm
Skærebredde	367 cm	308 cm
Stubhøjdeforvalger	elektro-hydraulisk	
Hydraulisk højdeindstilling	6-85 cm	6-85 cm
Hydraulisk affjedret skærebord med hydraulikkumulator		
Kniv skærer over én finger	530 slag/min.	

Vinde	12'	10'
Hydrostatisk vindetræk trinløst indstilleligt	0-55 o/min.	
Hydraulisk frem- og tilbagestilling af vinde samt hydraulisk bevægelse af vinde op og ned		

Motor	12'	10'
Vandkølet diesel 6-cyl. 105 HK (SAE) ved 2250 o/min.		
Brændstoftankindhold	160 liter	
Elektrisk anlæg	12 volt	

Fremdrift	12'	10'
3-trins gearkasse med kobling		
1. gear km/time	1,17-3,4	
2. gear km/time	2,7-7,7	
3. gear km/time	7,0-20	
Bakgear km/time	2,8-8	
Trinløst indstillelig kørehastighed med hydraulisk reguleret variator. Omdrejningstæller.		

Bremser	12'	10'
Enkelthjulsbremser.		
Separat parkeringsbremse med advarselslys.		

Dækudstyr	12'	10'
Drivhjul	16.9/14-26	
Styrehjul	10-15	

Tærskacylinder	12'	10'
Bredde	112 cm	
Diameter	43 cm	
Antal slagler	6	

Hastighed trinløst indstillelig fra førersædet	750-1550 o/min.
Omdrejningstæller.	

Tærskebro	12'	10'
Central indstilling med 1 håndtag.		
Broareal uden forlængelse	5230 cm ²	
Broareal total	8315 cm ²	
Antal broflister	9	
Stenfældens placering	foran tærskebro	

Halmryster (ekspansionsystem)	12'	10'
Antal rysterkasser	4	
Længde	380 cm	
Bredde (bageste del)	136 cm	
Rysterareal	4,7 m ²	

Soldkasse	12'	10'
Soldareal	2,80 m ²	
Oversold	1,76 m ²	
Undersold	1,04 m ²	
Soldkassealarm med advarselslampe.		

Blæser	12'	10'
Trinløs regulering af hastighed og hermed luftmængde	750-1300 o/min.	
Indstilling af luftretningen med 2 spjæld.		
Omdrejningstæller		

Kornbænk (lukket)	12'	10'
Tømmetid	ca. 1,5-2 min.	
Indhold	26 hl	

Standardudstyr	12'	10'
DRONNINGBORG finrenseri med kørner		
1 perforeret 2,5 mm og 1 perforeret 3,5 mm kørnersold		
12 akshævere		
2 knive,		
Bøjler for skærebord		
Indstillelig halmleder		
1 indstillelig emtesold og 2 skumsolde 6 x 20 mm og 8 x 20 mm huller		
Nødvendigt værktøj, fedtsprøjte, smørekande, ildslukker		

Ekstraudstyr	12'	10'
Opsamlendstyr for skårlagte afgrøder		
Kløverfældudstyr		
Omtærskningsudstyr		
Skumsolde 2,5 - 5 - 8 - 11 - 13 - 15 - 20 mm		
Kørnersolde 3 - 4 - 4,5 - 5 mm samt 1 stk. uopereret		
Torpedostråskiller		
Timetæller		
Halmstutter		
Vogn for skærebord 12'		
Vogn for skærebord 10'		
Førerkabine		

Ret til ændringer i konstruktion og specifikationer forbeholdes.



dronningborg

DRONNINGBORG MASKINFABRIK A/S
8900 RANDERS DANMARK

RANDERS (06) 42 58 55 . TELEX 65158 DBORG

FORHANDLER:

Dronningborg
D-CENTER SYD
Kongensgade 38, tlf. (04) 56 13 26
6070 Christiansfeld