



dronningberg

© S T T D - 1250



# DANSK KVALITET TIL LANDBRUGET



## DRONNINGBORG, UDVIKLET TIL ALLE DANSKE HØSTFORHOLD

Dronningborg Maskinfabrik er grundlagt i 1894. Fra en produktion over rensemaskiner og tærskværker er virksomheden i dag nået frem til et produktprogram, der i det væsentlige består af mejetærskere. Mere end 80 års erfaring og en omfattende afprøvning under alle forhold og i alle afgrøder er baggrunden for et mejetærskerprogram, der imødekommer Deres behov for en hurtig og økonomisk høst.

Omkring 800 medarbejdere fremstiller i det 55000 m<sup>2</sup> store og moderne produktionsareal 6 forskellige mejetærskertyper, der for Dem repræsenterer den valgmulighed, der sikrer den mest lønsomme investering. Avancerede værktøjsmaskiner og en omfattende kontrol er baggrunden for kvalitet og ydedygtighed i alle afgrøder. En helt naturlig del af en Dronningborg mejetærsker er den effektive service, 74 Dronningborgforhandlere sikrer Dem.

Til Deres rådighed står Dronningborgforhandlernes serviceorganisation, der består af over 500 veluddannede værksteds- og reservedelmedarbejdere, der med jævne mellemrum kommer på skolebænken på fabrikken i Randers. Det giver Dem sikkerhed for en effektiv høst.



FREMSYNET KONSTRUKTION



AVANCERET PRODUKTION

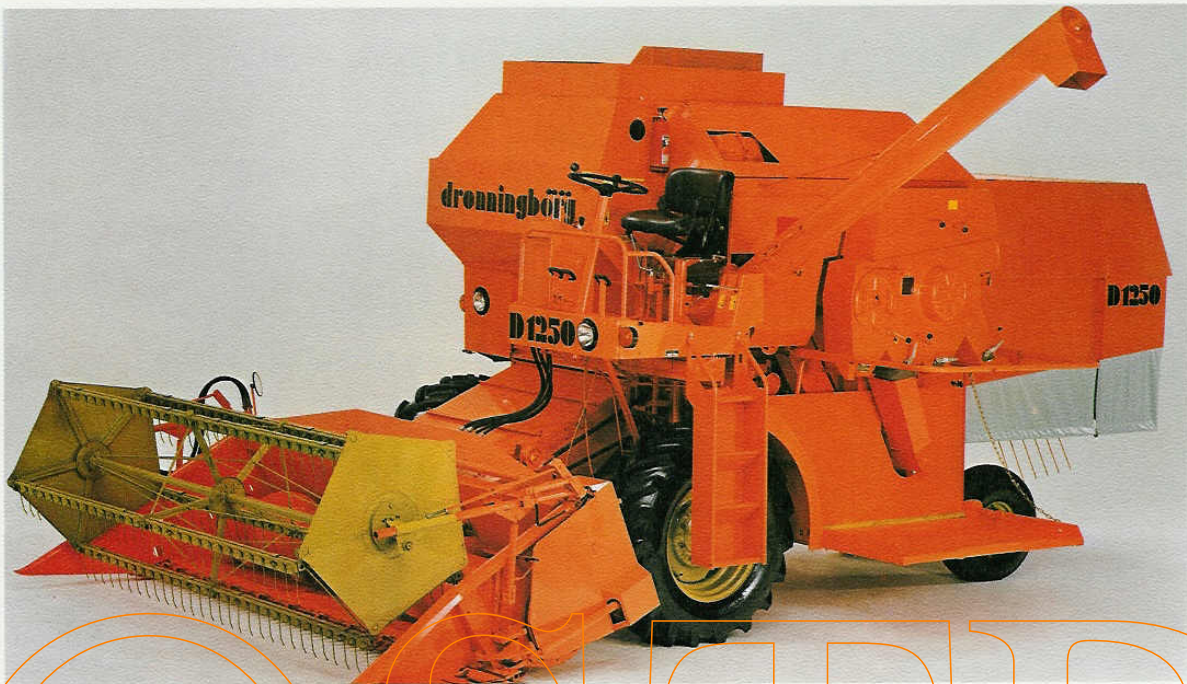


EFFEKTIV KONTROL

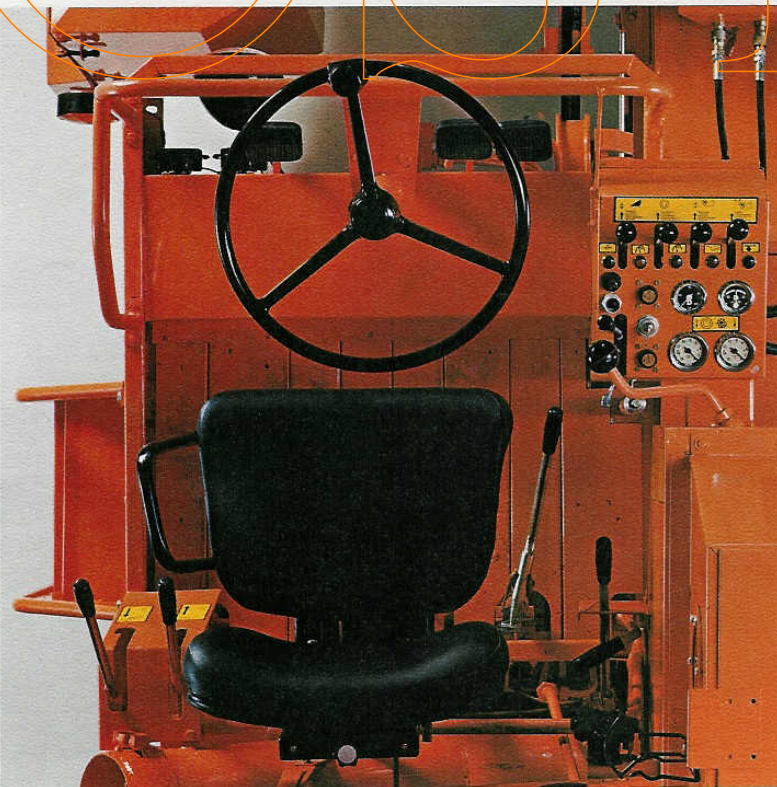


LANDSDÆKKENDE SERVICE

## FØRERVERVENLIG



## ARBEJDSMILJØ OG KOMFORT I SÆRKLASSE



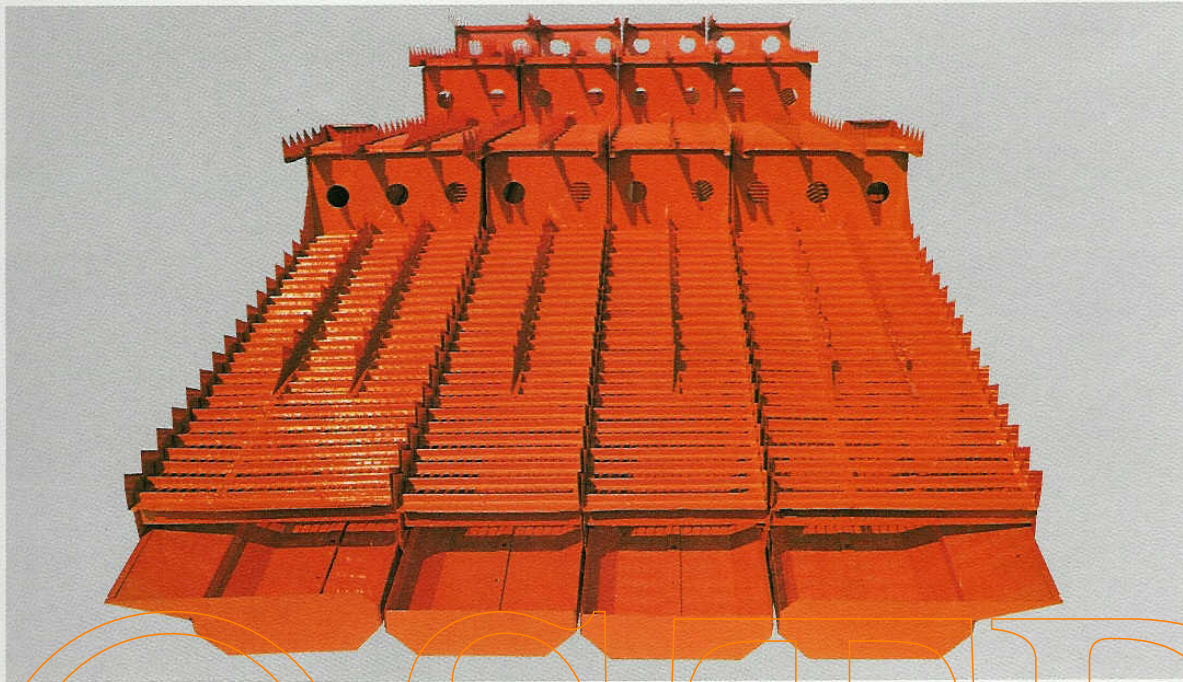
Videnskabelige undersøgelser viser, at en mejetærskers effektivitet og vedligeholdelsesomkostninger påvirkes stærkt af førerens arbejdsmiljø.

I erkendelse af førermiljøets store betydning har Dronningborg lagt afgørende vægt på førerpladsens udformning. Betjeningsgrebene er placeret inden for hurtig rækkevidde, og de forskellige funktioner betjenes i vid udstrækning hydraulisk.

Medvirkende til den gode førerkomfort er et anatomisk korrekt udformet sæde med affjedring og mange indstillingsmuligheder, der tillige med den hydrostatiske styring giver den gode førerkomfort, hvori naturligt indgår, at føreren har fuldt overblik over skærebordet og de forskellige betjeningshåndtag og instrumenter.

For yderligere at forbedre førermiljøet kan Deres nye Dronningborg som ekstraudstyr forsynes med en moderne førerkabine med tonede ruder. De tonede ruder, der tilbageholder 40% af solens varmestråler, uden at udsynet nedsættes, vil sammen med et effektivt ventilationsanlæg sikre føreren en støvfri og behagelig atmosfære i kabinen.

# EKSPANSIONSRYSSTERE



## TOPPRÆSTATION, LAVT SPILD OG REN FÆRDIGVARE I ALLE AFGRØDER



Skærebordets effektivitet har afgørende betydning for et godt høstresultat. Det hydraulisk affjedrede skærebord er udstyret med en avanceret stubhøjdeforvælger, der altid sikrer, at den valgte stubhøjde opretholdes. Det betyder sparet tid ved vendinger.

Vinden på Dronningborg mejetærskeren kan reguleres hydraulisk op og ned samt frem og tilbage under høstarbejdet. Vindens hastighed reguleres ligeledes trinløst hydraulisk fra førersædet. En fuldhydraulisk vindfunktion sikrer Dem hurtige indstillinger. Dette sikrer jævn indføring og derfor lavt tærse- og skærebordsspild.

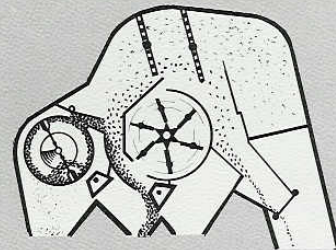
De nye DRONNINGBORG ekspansionsryster (pat.) og den store soldkasse i fuld maskinbredde sikrer Dem altid stor høstkapacitet og lavt spild under alle høstforhold.

De effektive ekspansionsryster er en ny konstruktion fra Dronningborg. På det rigtige sted efter tærsekcylindren bliver halmrysteren bredere, og derved spredes halmen, så kærnerne let frigøres fra det tyndere halmlag. Det tynde halmlag glider også lettere bagud, fordi halmens gnidning mod maskinsiderne formindskes betydeligt.

Rysterens stejle hældning og de stejle trin medvirker til en effektiv behandling af afgrøden.

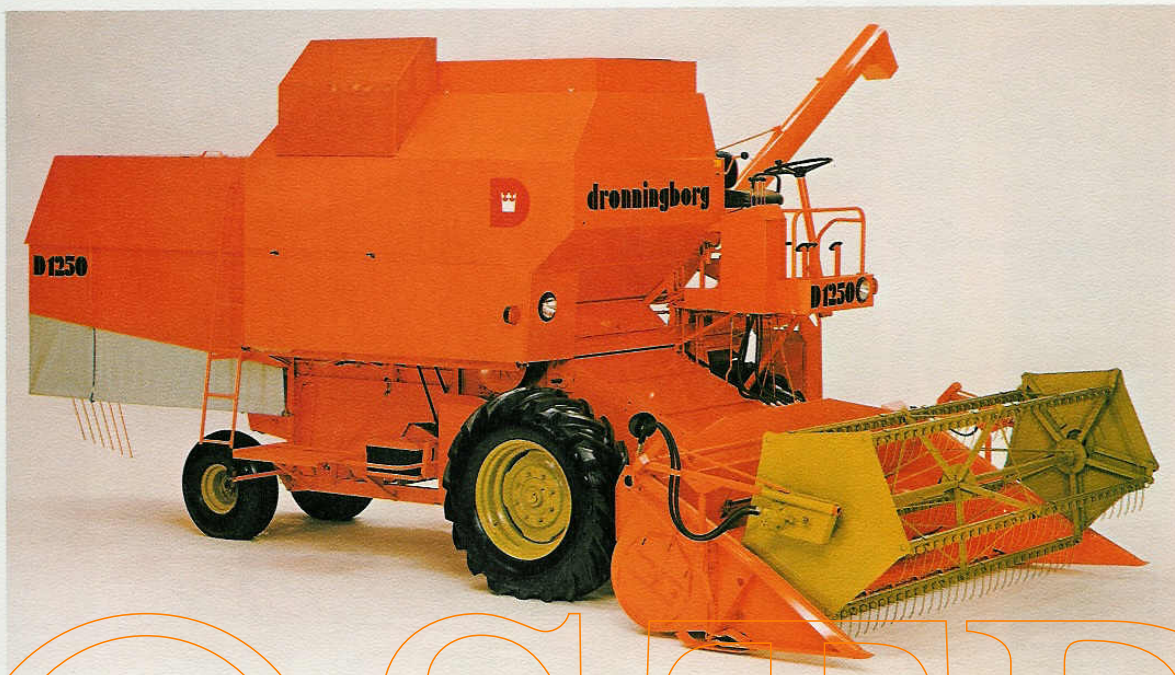
Rysterens overflade er udformet, så den sikrer let gennemgang af kærner og hindrer halm og avner i at belaste soldkassen.

I særligt halmrige afgrøder kan det store rysterareal yderligere forlænges ved hjælp af indbyggede udtræksskuffer.

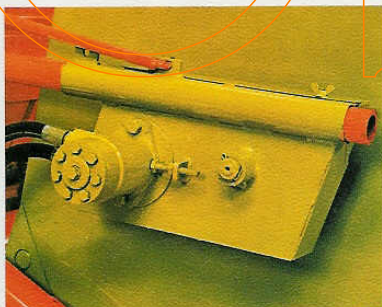


For at opnå den rene færdigvare er mejetærskeren udrustet med det kendte Dronningborg efterrenseri med kørner. Det sikrer Dem en enestående ren færdigvare; og det er da også en kendsgerning, at mange Dronningborg-ejere får højere afregningspriser for deres korn og frø end andre. En salgsklar, ren færdigvare i tank eller sæk betyder også sparede udgifter til en eventuel efterrensning og tørring, og samtidig forhindres driftsstop i siloanlæggenes transportsystemer.

# AVANCERET TEKNIK



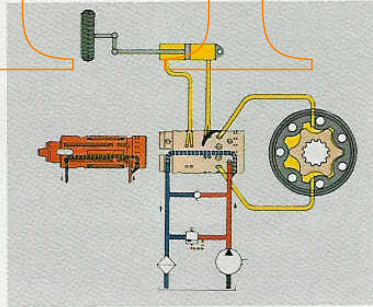
## DRIFTSSIKKER FUNKTION OG ET FØRSTEKLASSES ARBEJDE



ENKEL



ROBUST



AVANCERET



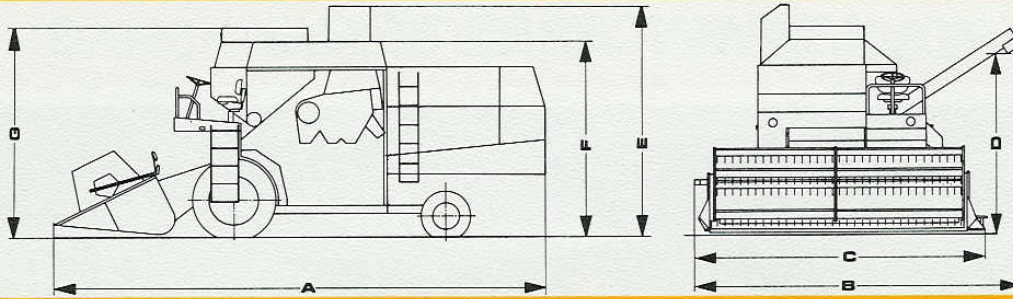
MODERNE

Dronningborg er først og fremmest god økonomi for Dem. Hertil bidrager en enkel og robust konstruktion, der sikrer lave vedligeholdelsesomkostninger. Udstrakt anvendelse af moderne let betjenelig hydraulik og elektroniske overvågningsystemer medvirker til enkel betjening og stor kapacitet. Lave vedligeholdelsesomkostninger, enkel betjening, stor kapacitet og effektiv service er ensbetydende med Dronningborg, – klog økonomi.

ØKONOMISK



EFFEKTIV



### SPECIFIKATIONER FOR D -1250

<b>Mål og vægt</b>	<b>10'</b>
Længde total med stråskiller (A) .....	750 cm
Bredde under arbejde (B) .....	545 cm
Bredde under transport (C) .....	360 cm
Bredde uden skærebord med stige ..	298 cm
Frihøjde under tømmesnegl (D) .....	314 cm
Højde under arbejde (E) .....	355 cm
Højde under transport (F) .....	300 cm
Højde m. kornbænk (G) .....	320 cm
Sporvidde, drivhjul .....	217 cm
Sporvidde, styrehjul .....	103 cm
Akselafstand .....	307 cm
Vægt, ca. ....	4900 kg

<b>Skærebord</b>	
Samlebredde .....	336 cm
Skærebredde .....	308 cm
Stubhøjdeforvælger .....	hydraulisk
Uafhængig stubhøjderegulering .....	6-15 cm
Hydraulisk højdeindstilling .....	6-85 cm
Hydraulisk affjedret skærebord med hydraulikkumulator.	
Kniv skærer over 1 finger .....	530 slag/min.

<b>Vinde</b>	
Hydrostatisk vindetræk trinløst indstilleligt .....	0-55 o/m.
Hydraulisk frem- og tilbagestilling af vinen samt hydraulisk bevægelse af vinde op og ned.	

<b>Motor</b>	
Vandkølet diesel, 4-cyl. 84HK (SAE) v. 2250 o/m	
Brændstoftankindhold .....	160 liter
Elektrisk anlæg .....	12 volt

<b>Frømdrift</b>	
3-trins gearkasse med kobling	
1. gear km/time .....	1,17-3,4
2. gear km/time .....	2,7 -7,7
3. gear km/time .....	7,0 -20
Bakgear, km/time .....	2,8 -8
Trinløst indstillelig kørehastighed med hydraulisk reguleret variator.	
Omdrejningstæller.	

<b>Bremser</b>	
Enkelthjulsbremser.	
Separat parkeringsbremse med advarselslys.	

<b>Dækudstyr</b>	
Drivhjul .....	14,9/13-26
Styrehjul .....	10-15

Ret til konstruktionsændringer forbeholdes.

<b>Tærsecylinder</b>	
Bredde .....	112 cm
Diameter .....	43 cm
Antal slagler .....	6
Hastighed trinløst indstillelig fra førersædet .....	750-1550 o/m.
Omdrejningstæller.	

<b>Tærsebro</b>	
Central indstilling med 1 håndtag.	
Broareal uden forlængelse .....	5230 cm <sup>2</sup>
Broareal total .....	8315 cm <sup>2</sup>
Antal broflister .....	9
Stenfældens placering .....	foran tærsebro

<b>Halmryster (ekspansionsystem)</b>	
Antal rysterkasser .....	4
Længde .....	340 cm
Bredde (bageste del) .....	136 cm
Rysterareal .....	4,2 m <sup>2</sup>

<b>Soldkasse</b>	
Soldareal .....	2,30 m <sup>2</sup>
Øversold .....	1,26 m <sup>2</sup>
Undersold .....	1,04 m <sup>2</sup>
Soldkasealarm med advarselslampe.	

<b>Blæser</b>	
Trinløst regulering af hastighed og hermed luftmængde .....	750-1300 o/m.
Indstilling af luftretningen med 2 spjæld	
Omdrejningstæller.	

<b>Kornbænk (lukket)</b>	
Tømmetid ca. ....	1,5-2 min.
Indhold .....	26 hl

<b>Standardudstyr:</b>	
Dronningborg finrenseri med kørner	
1 perforeret 2,5 mm og 1 perforeret 3,5 mm kørnersold	
10 akshævere	
2 knive	
Bøjler for skærebord	
Indstillelig halmleder	
1 indstillelig emtesold og 2 skumsolde 6x20 mm og 8x20 mm huller	
Nødvendigt værktøj, fedtsprøjte, smørekande, ildslukker	

<b>Ekstraudstyr:</b>	
Overstørrelse dæk 16.9/14-26 i stedet for 14.9/13-26	
Opsamlendstyr for skårlagte afgrøder	
Kløverfrøudstyr	
Omtærskningsudstyr	
Skumsolde 2,5 - 5 - 8 - 11 - 13 - 15 - 20 mm	
Kørnersolde 3 - 4 - 4,5 - 5 mm samt 1 stk. uperforeret	
Torpedostråskiller	
Timetæller	
Hålmsnitte	
Vogn for skærebord (10')	
Førerkabine	

 **dronningborg**

DRONNINGBORG MASKINFABRIK A/S  
8900 RANDERS DANMARK  
RANDERS (06) 42 58 55 . TELEX 65158 DBORG

FORHANDLER:

 **dronningborg**  
D-CENTER SYD  
Kongensgade 38, tlf. (04) 56 13 26  
6070 Christiansfeld